



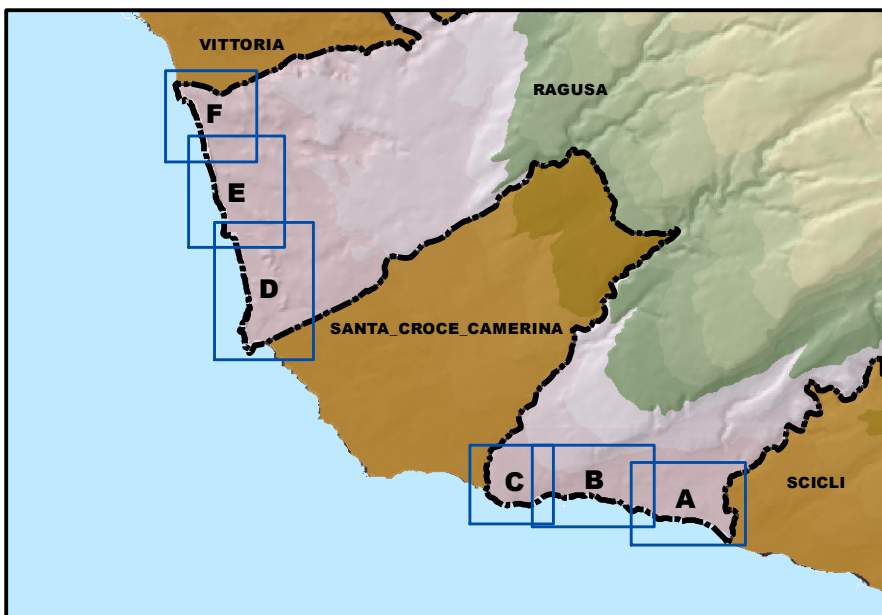
COMUNE DI RAGUSA



PIANO DI UTILIZZO
DEL DEMANIO MARITTIMO

Adeguamento alla L.R. n.3 del 17/03/2016 e D.A. 319/GAB del 05/08/2016

Tavola3. Componenti geologiche ed idrologiche



PROGETTISTA
Arch. Aurelio Barone

ELABORAZIONI E RAPPORTO AMBIENTALE
Collaborazione esterna
Arch. Pianif. Costanza Dipasquale

COORDINATORE
Responsabile del procedimento
Dirigente del Settore IV
Arch. Marcello Dimartino

L'ASSESSORE ALL'URBANISTICA
Salvatore Corallo

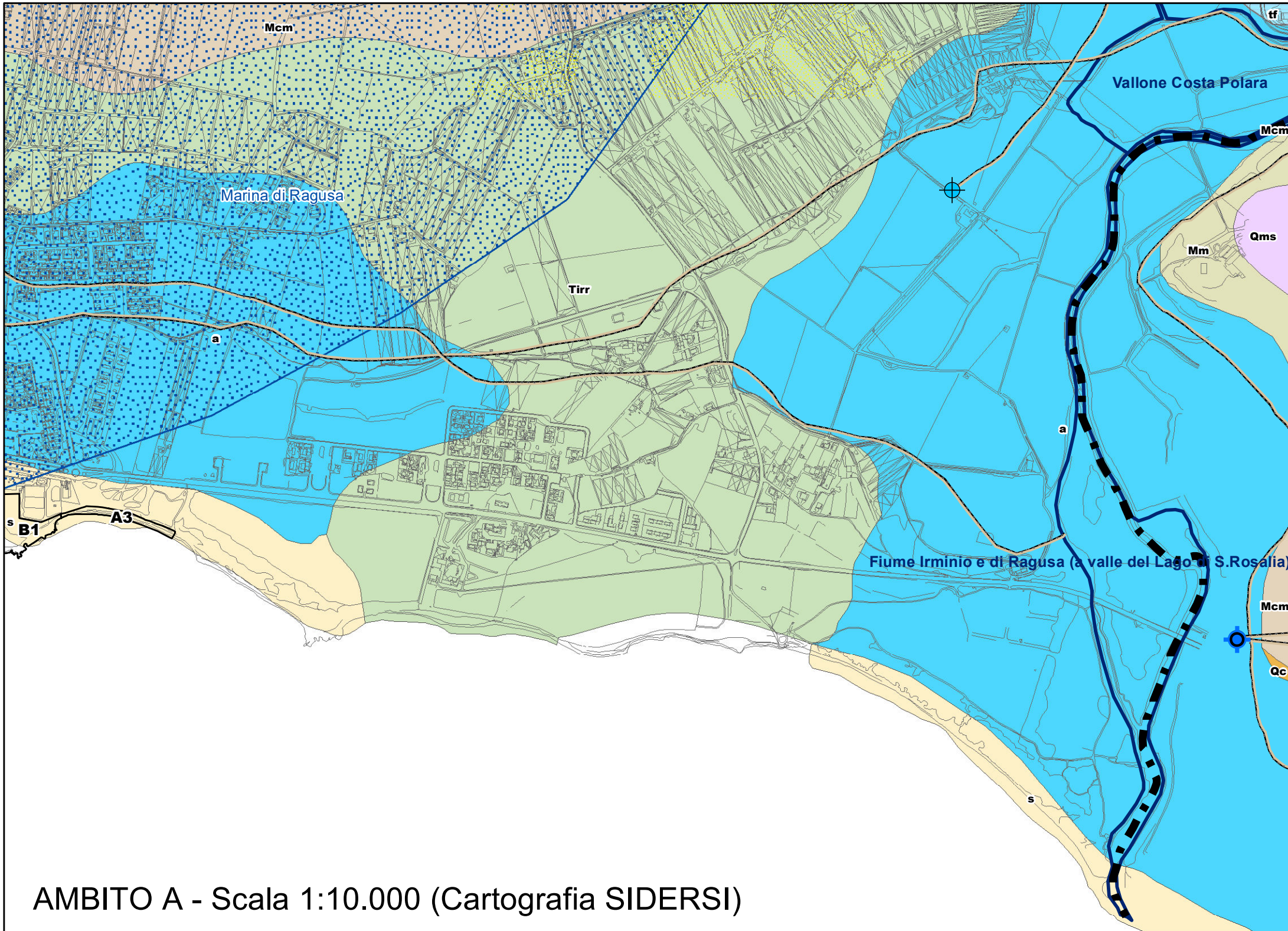
IL SINDACO
Ing. Federico Piccitto

Dicembre 2016

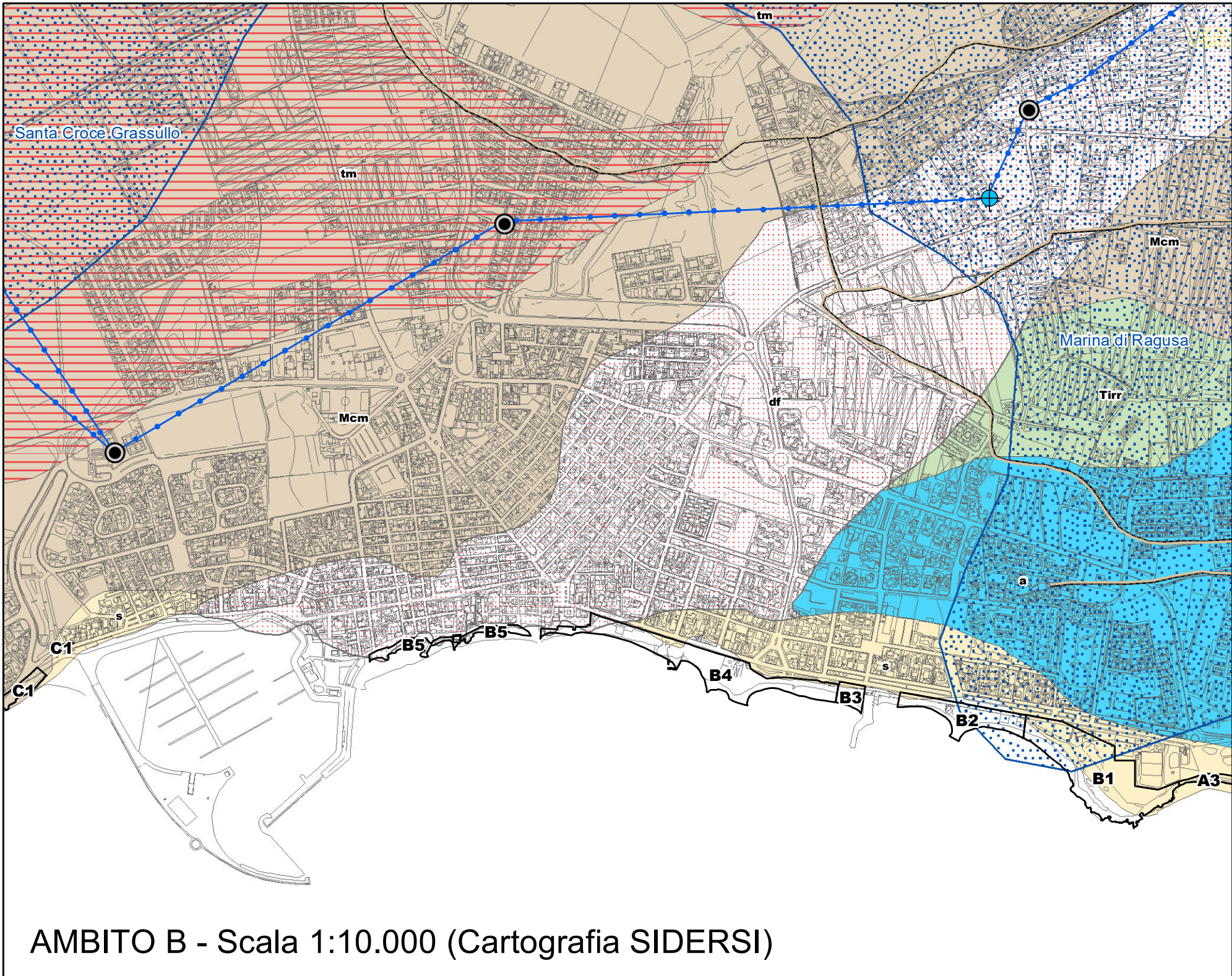
- Limiti comunali
— Zone del Demanio Marittimo Regionale
— Corpi idrici superficiali
— Aree di alimentazione e di riserva dei punti di approvvigionamento idropotabile
Carta regionale delle Zone Vulnerabili da Nitrati
— Zone vulnerabili da nitrati di origine agricola

- Impianti idrici**
— Pozzo idropotabile e irriguo
— Sorgente idropotabile
— Impianto di sollevamento
— Ripartitore
— Serbatoio
- Reti idriche**
— Infrastrutture idropotabili esistenti
— Infrastrutture irrigue esistenti
— Infrastrutture in progetto

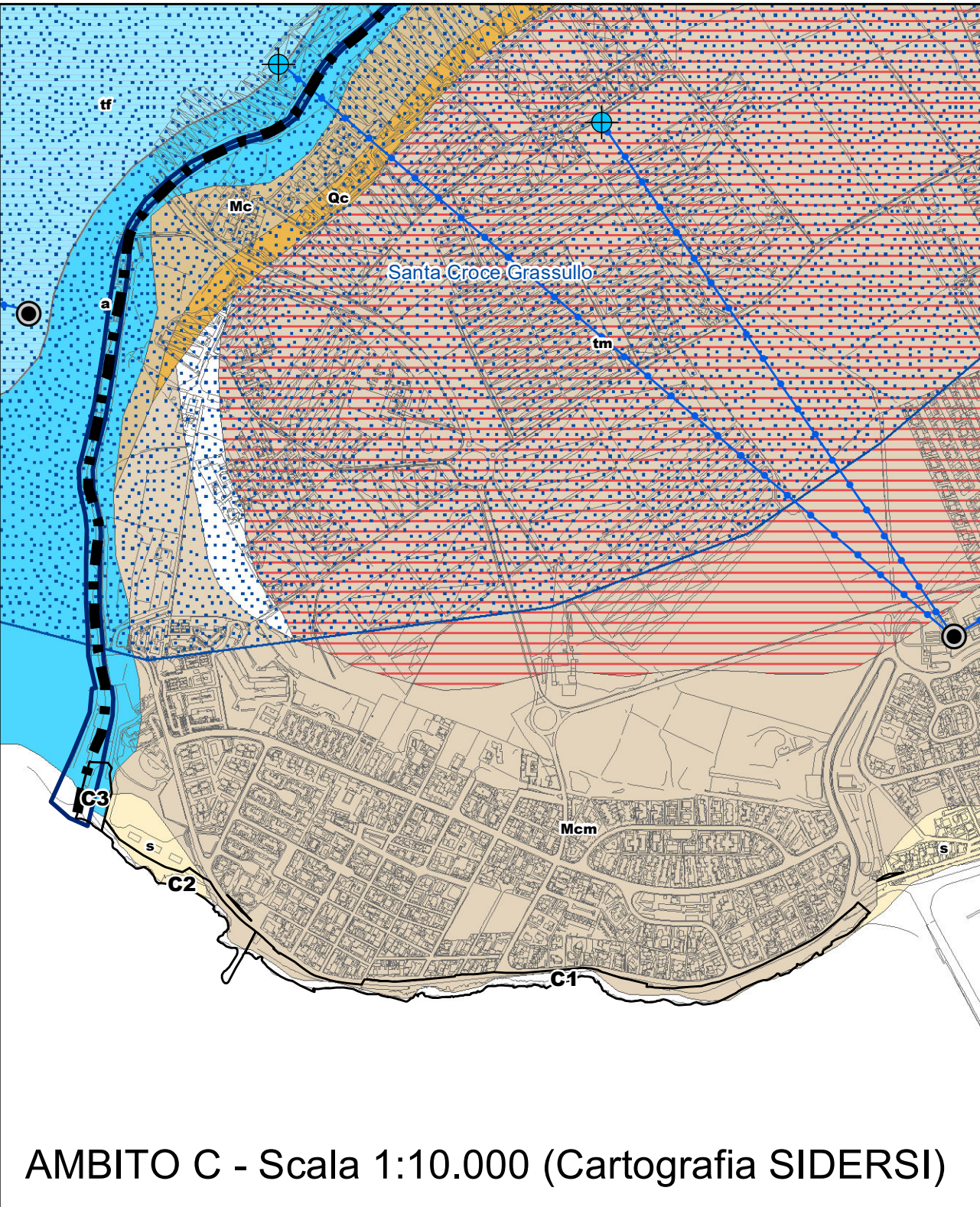
- Geologia**
- | | |
|---------------------------------------|----------------------------------|
| Alluvioni fluviali (a) | Formazione Tellaro (Mm) |
| Alluvioni fluviali terrazzate (tf) | Formazione Tellaro (Ms) |
| Argille (Pa) | Formazione Tellaro (mc) |
| Argille grigio-azzurre (Qa) | Formazione Tellaro (Mg) |
| Brecce (Cb) | Frane di crollo (f) |
| Brecce (Cg) | Limii continentali (Pb) |
| Calcarenti bianco-giallastre (Qc) | Marne Calcareae (Pm) |
| Calcarenti giallastre (Qms) | QMSTMCAMP (tm) |
| Calcarei marnosi (Ql) | Sabbie gialle (Qs) |
| Depositi eolici (sd) | Sabbie marine (Qms) |
| Depositi palustri antichi (p) | Silts Argillosi (Qsa) |
| Detrito di Falda (df) | Spiagge attuali (s) |
| Discariche (d) | TIRRCAMPF (Tirr) |
| Fomazione Amerillo (Cc) | TMMCMCAMPF (tm) |
| Fomazione Amerillo (Em) | Terrazzi marini (tm) |
| Formazione Ragusa: Mb Irminio (Mc) | Vulcaniti basiche (Pv) |
| Formazione Ragusa: Mb Irminio (Mcm) | Vulcaniti basiche submarine (Pi) |
| Formazione Ragusa: Mb Irminio (Mmc) | Vulcanoclastiti (Mv) |
| Formazione Ragusa: Mb. Leonardo (Ocm) | Zone cataclastiche () |



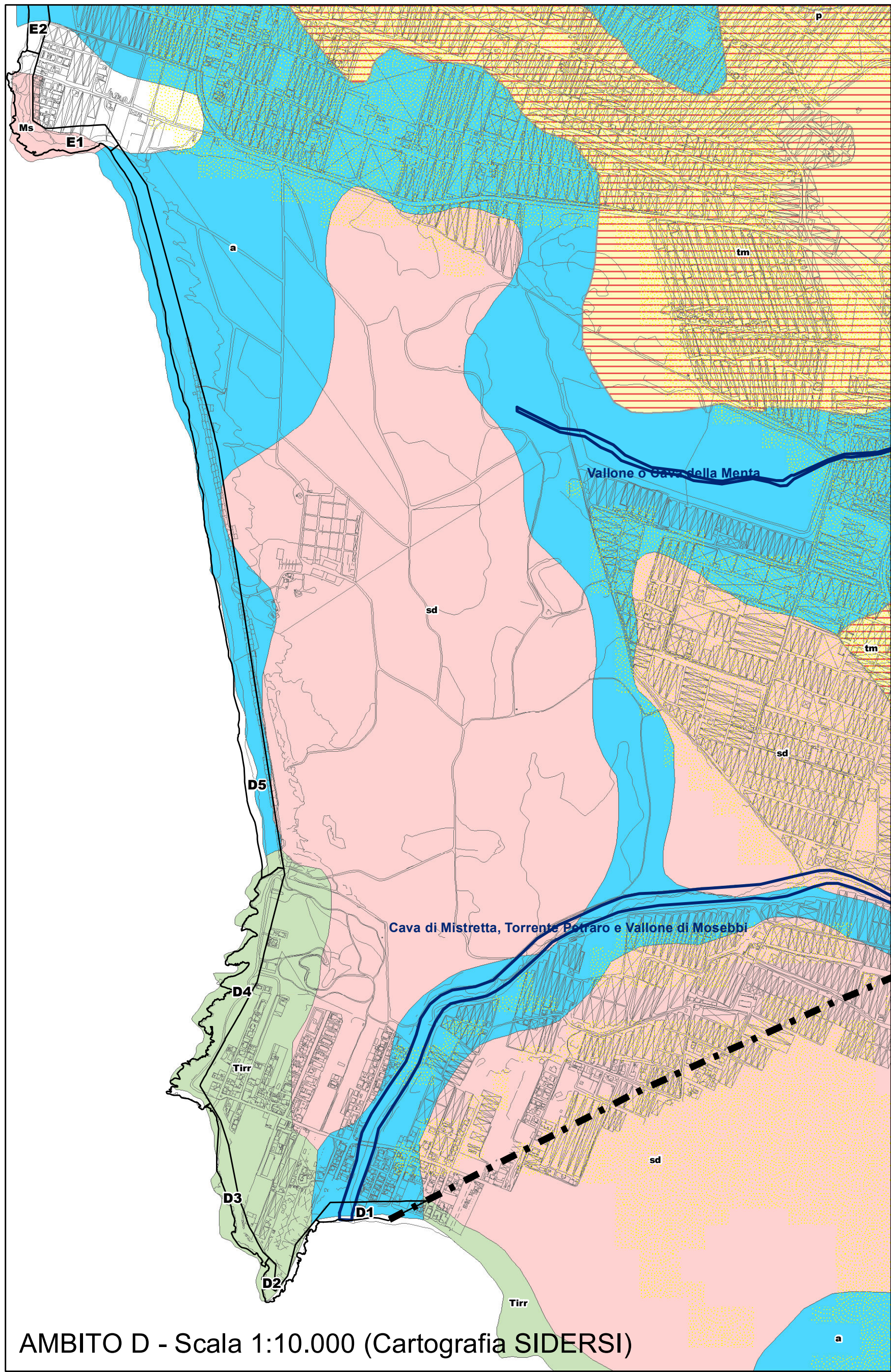
AMBITO A - Scala 1:10.000 (Cartografia SIDERSI)



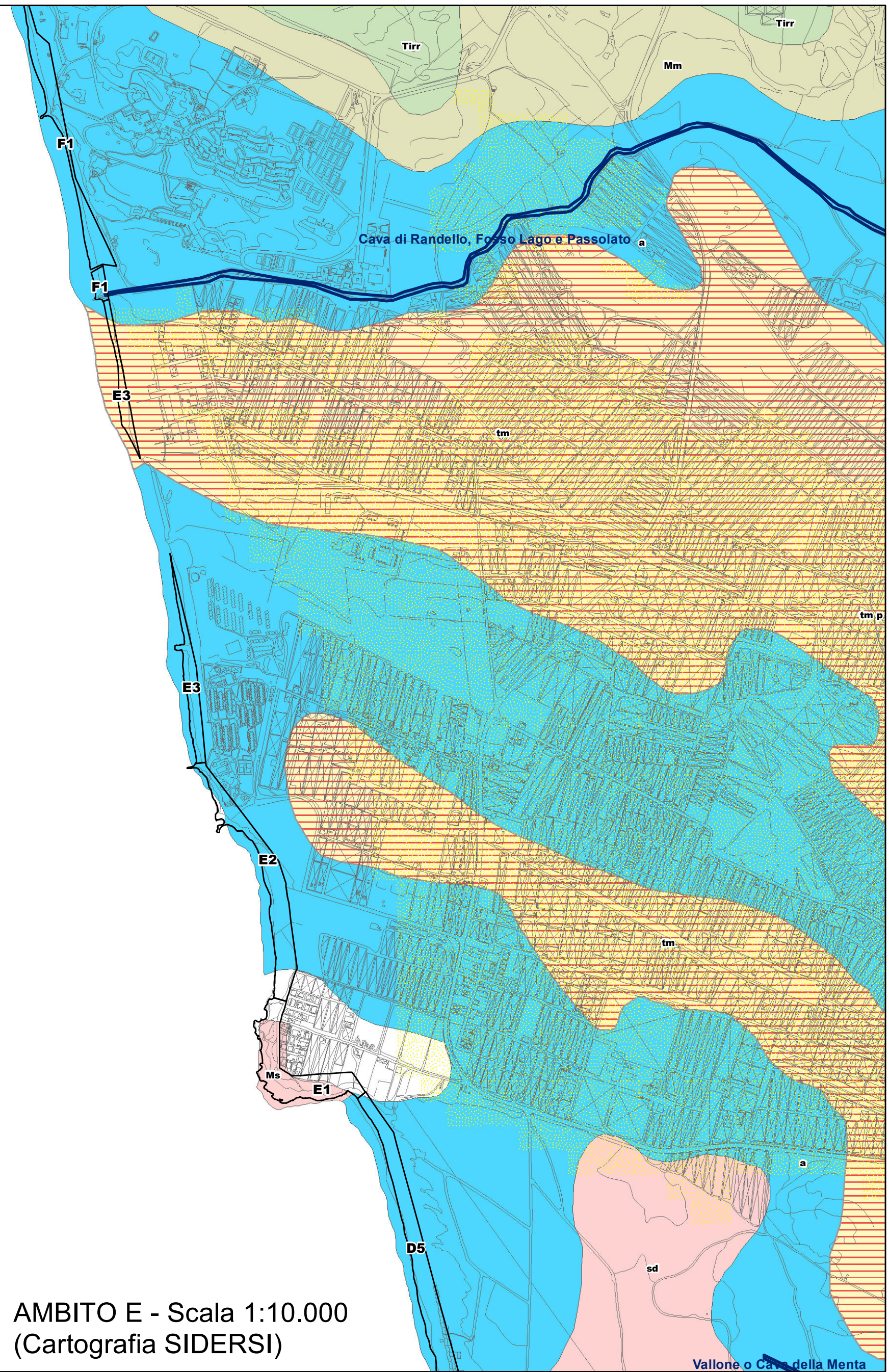
AMBITO B - Scala 1:10.000 (Cartografia SIDERSI)



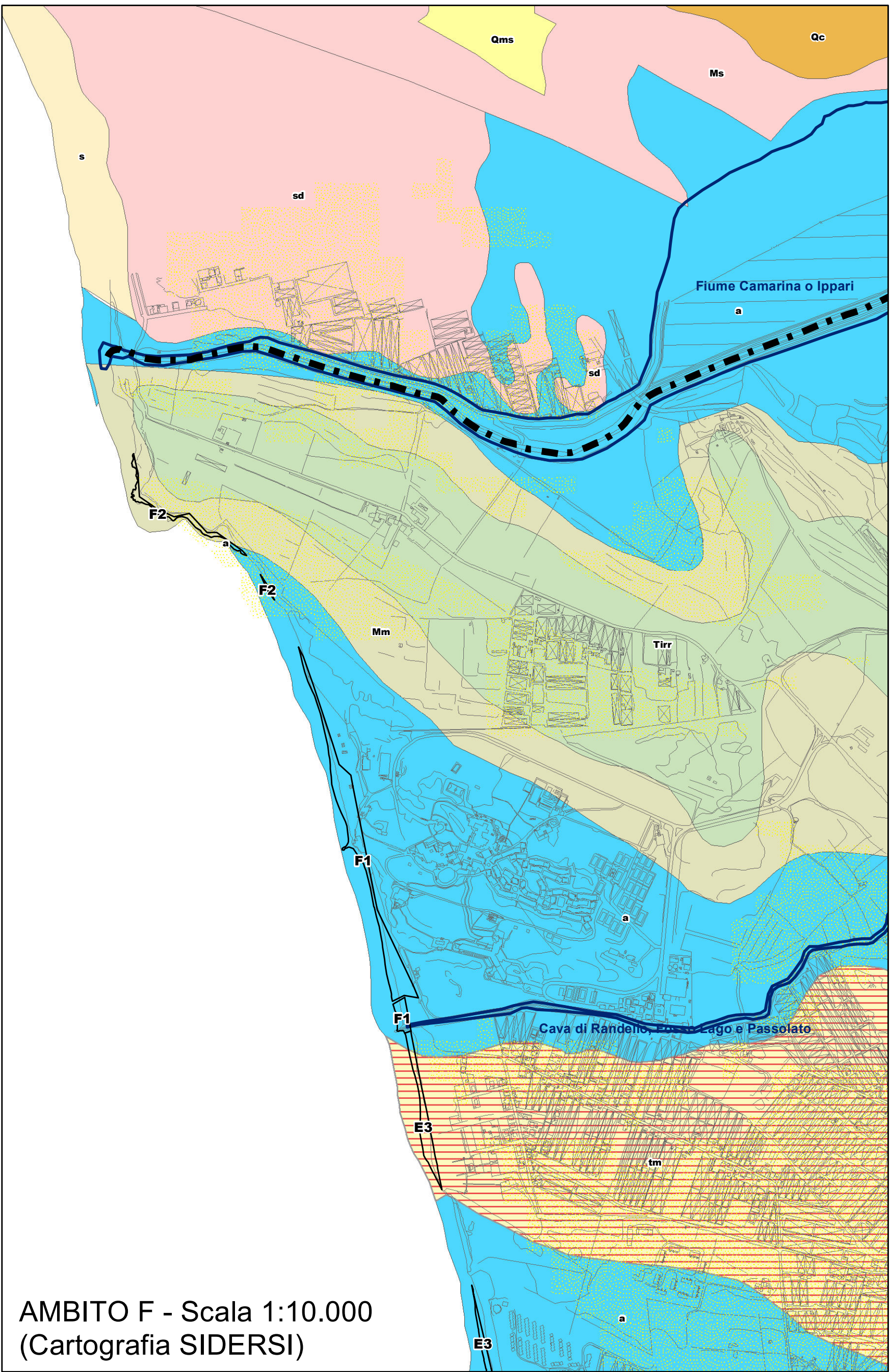
AMBITO C - Scala 1:10.000 (Cartografia SIDERSI)



AMBITO D - Scala 1:10.000 (Cartografia SIDERSI)



AMBITO E - Scala 1:10.000
(Cartografia SIDERSI)



AMBITO F - Scala 1:10.000
(Cartografia SIDERSI)